

Proyecto documental

Propuesta estética

El documental narrará una jornada del Patio del Liceo, desde que abre sus puertas hasta el cierre. Este día estará marcado por la inauguración de una muestra en la galería Fiebre. El relato se irá construyendo a través de las voces de sus protagonistas y del registro del espacio. No habrá entrevistador en cámara ni narrador en off. No habrá entrevistas en su formato tradicional (plano fijo, plano y contraplano entrevistador/entrevistado). El registro cámara en mano subjetiva intentará construir una imagen naturalista, descontracturada e informal. En otros momentos el desarrollo se detendrá en el relato de algún personaje. El sentido total de la narración se consolidará en el montaje, cuando haya un material concreto sobre el que trabajar.

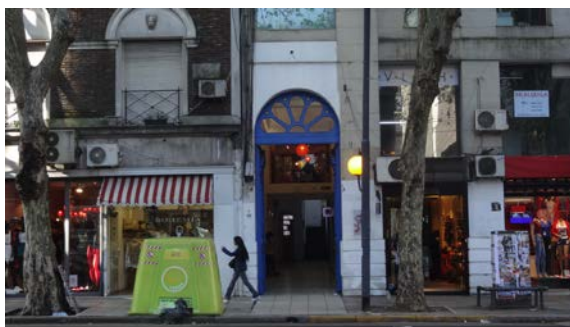
La secuencia comienza con el dueño del Patio del Liceo (Hernán Taraman) abriendo la puerta de entrada del lugar. Los otros dueños (de los locales) van llegando uno a uno. Cada uno abre su local, ordena sus cosas, se prepara para un día más de trabajo. Estas acciones estarán intercaladas por el relato de Taraman, sobre cómo se creó el espacio, qué características debe tener un emprendimiento que quiere ser parte del Patio, cuál es su opinión sobre la gestión independiente, etc. La cámara seguirá a su vez a los primeros visitantes, y se les indagará sobre sus impresiones acerca del lugar. Paralelamente, se realizará un seguimiento de la puesta a punto de la inauguración de una muestra a través del trabajo de los galeristas en conjunto con el artista. A éstos se les preguntará sobre el proceso de trabajo de una exposición, sobre sus opiniones acerca del Patio del Liceo como espacio de difusión de artistas y galeristas emergentes, etc. El último tramo del documental estará dedicado a la inauguración. Se registrará el evento, cómo es la circulación del espacio, cómo se vincula este evento con los diferentes locales, qué tipo de visitantes concurren (amigos, agentes del campo artístico, personas ajenas a éste, etc.). Se indagará a los visitantes sobre su opinión sobre la muestra, sobre la galería y sobre el Patio. El final del documental coincidirá con el cierre del Patio, la limpieza y el desarmado del espacio y el cierre de la puerta de entrada.

Guión técnico

Escena 1.Exterior/día. Fachada Patio del Liceo

Placa: 9 AM

P1: GPG. Plano fijo.



Desde el otro lado de la avenida Santa Fe se ve la fachada del Patio del Liceo. Su puerta de entrada está cerrada.

Sonido ambiente de Av. Santa Fe.

P2: PD de mano abriendo la puerta.



Hernan Taraman, su dueño, introduce las llaves en la cerradura y abre la puerta.

Sonido ambiente, ruido de llaves.

Escena 2. Interior/día. Pasillo de entrada /patio interno.

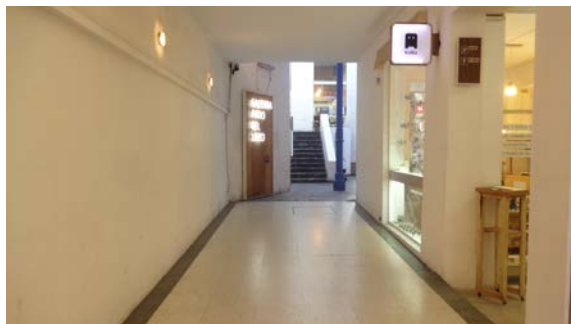
P3: PM. Perfil de Hernán Taraman



Taraman camina por el largo pasillo de la entrada. De fondo se ve pasar el local Espacio Zorro Rojo.

Sonido: Una música comienza a sonar. El sonido ambiente desaparece.

P4. PE del pasillo. Plano fijo.



Taraman se aleja de cámara y avanza hacia el final del pasillo hasta quedar en PG.

Sonido: música.

P5. PG patio interno.
Paneo izquierda a derecha.



Taraman, de perfil a cámara, ingresa al patio. La cámara lo sigue en un paneo hasta quedar de espaldas. Desaparece por el pasillo siguiente.
Sonido: música.

P6: PG fachada de locales del patio interno

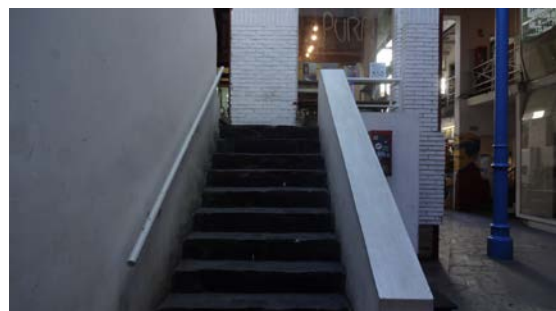


Se ven los primeros locales. En uno de ellos alguien abre la persiana. En la puerta de otro, dos personas conversan

P7: PE Interior local.
Dos personas ordenan el interior.
Sonido: música.



P8: PG. Movimiento hacia delante y paneos a izquierda y derecha.
Simulación de subjetiva.



La cámara sube las escaleras y recorre el pasillo. Se observan más personas en las puertas y adentro de los locales conversando y trabajando.

Inserts de planos fijos de los objetos que habitan los locales (libros, revistas, obras de arte, objetos de decoración, etc.).

Sonido: hacia el final del plano la música comienza a disminuir.

Escena 3. Interior/día. Barra del bar.

Placa: 10 AM

P9: PM.

Taraman sentado en la barra del bar, desayunando. Mira al entrevistador fuera de cuadro. Relata los orígenes del espacio.

Sonido: la música desaparece. Voz de Taraman en primer plano. De fondo sonido ambiente.

Preguntas:

- ¿Cómo surgió el espacio?
- ¿Cuáles son los criterios de selección de los proyectos?
- ¿Cuál es tu opinión sobre la gestión independiente?
- ¿Cuáles son las características del público que consume el espacio?
- ¿De qué modo se relacionan los espacios entre sí?

P10: PG movimiento hacia delante y paneo a izquierda y derecha.



La cámara desciende por otras escaleras y avanza por otro pasillo. Similar al plano 8. Imágenes de otros locales + inserts.

Sonido: relato en off de Taraman.

P11: Ídem plano 9.

Escena 4. Interior/día. Galería Fiebre

Placa: 11 AM

P12: PE. Cámara subjetiva. Movimiento hacia delante y paneo a ambos lados. Fachada local desde afuera.



La cámara ingresa a la galería. Los galeristas y el artista están ultimando detalles de la inauguración de la muestra. Ordenan el espacio, conversan, cuelgan obras, etc. Inserts de obras embaladas en el suelo y apoyadas en las paredes. Sonido: Reaparece la música.

Escena 5. Interior/día. Patio interno

P13: PG del Patio interior. Descanso de escalera. Plano fijo.



Registro de visitantes. Miran vidrieras, entran a los locales, suben las escaleras, etc. Sonido: música.

P14, 15 y 16: PP de 3 visitantes.

Los visitantes responden preguntas. Miran al entrevistador fuera de cuadro. Sonido ambiente. De fondo suena la música.

Preguntas:

- ¿Qué opinión te merece el espacio? ¿Es la primera vez que lo visitás o venís regularmente?
- ¿Cuáles, de todas las ofertas que proponen, es la que más te interesa?
- ¿Pertenece de algún modo al circuito cultural o sos ajeno a él?
- ¿Qué opinión te merecen las galerías que se emplazaron en este espacio?

Escena 6. Interior/día. Bar

Placa: 2 PM

P17: PG del bar.



Sentados a una mesa, los galeristas de Fiebre almuerzan y conversan entre ellos.
Sonido: continúa la música.

P18: PM de los dos galeristas.

Los galeristas responden preguntas. Miran al entrevistador fuera de cuadro.
Sonido ambiente: desaparece la música.

Preguntas:

- ¿Cómo surgió la idea de emplazar la galería adentro de este espacio?
- ¿Cuáles son los objetivos de la galería?
- ¿Cuáles son las particularidades de tener una galería de arte dentro de un espacio cultural mayor?
- ¿Qué características tiene el público que visita las muestras?
- ¿Cómo se relaciona la galería con los demás locales que la circundan?

Escena 7. Interior/día. Galería Fiebre.

Placa: 5 PM

P19: PG de la entrada de la galería.



Desde afuera se observa al artista trabajando en el montaje.
Sonido: música.

P20: PP del artista.

Responde preguntas. Mira al entrevistador fuera de foco.
Inserts de las obras ya colgadas.
Sonido: ambiente

Preguntas:

- ¿De qué trata la muestra?
- ¿Es la primera vez que exponés en este espacio?
- ¿Qué particularidades observás a la hora de exponer en una galería que forma parte de un espacio mayor? ¿Qué diferencias encontrás con otras galerías independientes?
- ¿Cuáles creés que son las características que definen al público que visita el espacio?

Escena 8. Exterior/noche. Fachada Patio del Liceo.

Placa: 7 PM

P21: PG fachada exterior del Patio del Liceo.



La puerta está abierta. Grupos de personas ingresan al lugar.
Sonido: música.

Escena 9. Interior/noche. Patio interno

P22: PG del patio interno.

Similar al plano 13 pero con más gente. Registro de los visitantes. Inserts de primeros planos de los visitantes.
Sonido: música.

P23: PG fachada exterior de la galería.



Los visitantes ingresan a la misma.
Sonido: música.

P24: PE de de visitantes dentro de la galería.

Continúa el registro de la muestra. La cámara avanza hacia las personas que observan las obras. Inserts de primeros planos y obras.
Sonido: música.

P25, 26 y 27: PP de 3 visitantes.

Los visitantes responden preguntas. Miran al entrevistador fuera de cuadro.
Sonido: ambiente.

Preguntas:

- ¿Qué opinan sobre la muestra?
- ¿Conocían al artista?
- ¿Vinieron exclusivamente para la muestra o visitaban casualmente el lugar?
- ¿Cuáles creen que son las características de una galería montada en un espacio cultural mayor? ¿Qué las diferencia de las galerías independientes?

P28: PG fachada exterior de la galería. Plano fijo



Continúa el registro del evento.
Sonido: La música comienza a desaparecer.

Escena 11. Interior/noche. Galería Fiebre. Patio interno. Pasillos. Puerta de entrada.

Placa: 12 PM

P29: PG fachada galería.

Casi no queda gente en el lugar. Los galeristas ordenan todo para el día siguiente.
Inserts de planos detalles de vasos tirados, ceniceros con colillas, basura en el piso.
Sonido: ambiente.

P30: PG de patio interno y pasillo. Movimiento hacia delante y paneo a ambos lados.



La cámara avanza por el patio interno y por el pasillo hacia la puerta. Ya no queda gente en el lugar. Las persianas están cerradas.
Sonido: ambiente.

Escena 12. Exterior/noche. Puerta y fachada exterior del Patio del Liceo.

P31: PD de mano con llaves.



Una mano cierra con llave la puerta de entrada del Patio del Liceo.
Sonido: ambiente.

P32: PG fachada Patio.

Desde el otro lado de la avenida, la fachada del Patio con su puerta cerrada.
Sonido: ambiente.

